

Ouvrir une session

GS1 Tunicommerce
Tunisia
Tunicode

Accueil Qui sommes nous? Tunicommerce Secteurs Inscription ECatalogue

la net économie avec
Tunicommerce
plateforme de transactions
commerciales
B2B

www.gs1tn.org
www.tunicommerce.com

Ouvrir Espace

Ouverture test4@tunicommerce.coi
Mot de passe
Auto-connexion?

Ouvrir une session

Mot de passe oublié ??

Secteurs d'activité

Grandes distribution
Bénéficiez d'une visibilité plus claire...

Industriels
Présenter instantanément vos produits à l'ensemble de vos clients...

Secteur de santé
Dynamisez vos procédures...

Espace partenaire

Sté Magasin Général
Promogros
Carrefour
Géant

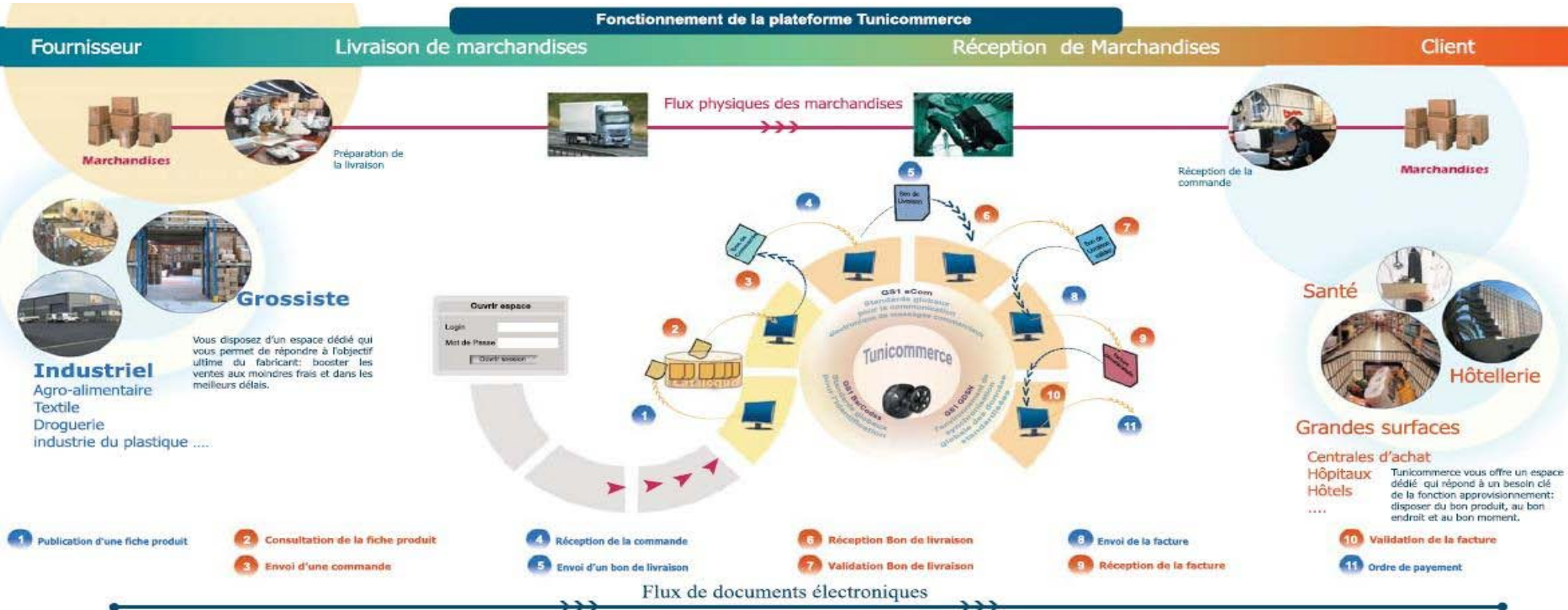
Une réponse adaptée aux besoins des entreprises de négoce.

- Deux préoccupations majeures réunies dans une solution intégrée.
- Réconcilier flux physiques et flux d'information.

Fiches produits

Traçabilité RFID

Transactions électroniques



Besoins	Réponse apportée par Tunicommerce
<i>Le papier ne va pas disparaître du jour au lendemain.</i>	<ul style="list-style-type: none"> ✓ Restitution papier en particulier sur la formule cadre des Nations Unies. ✓ Gestion des pièces jointes.
<i>Assurer la liaison entre flux physiques et flux d'information et garantir la traçabilité.</i>	<ul style="list-style-type: none"> ✓ E-catalogue intégré à la solution de e-commerce. ✓ Transactions fondées sur les identifiants des produits du catalogue.
<i>Il convient de pouvoir rester maître et propriétaire de ses données.</i>	<ul style="list-style-type: none"> ✓ Repose sur l'emploi des normes. ✓ Supporte les échanges d'ordinateurs à ordinateurs. ✓ Les données gérées en mode web peuvent être récupérées en mode fichier.
<i>La sécurité est essentielle.</i>	<ul style="list-style-type: none"> ✓ La solution et les échanges sont sécurisés par les protocoles AS1 et AS2. ✓ Cloisonnement de la circulation de l'information.

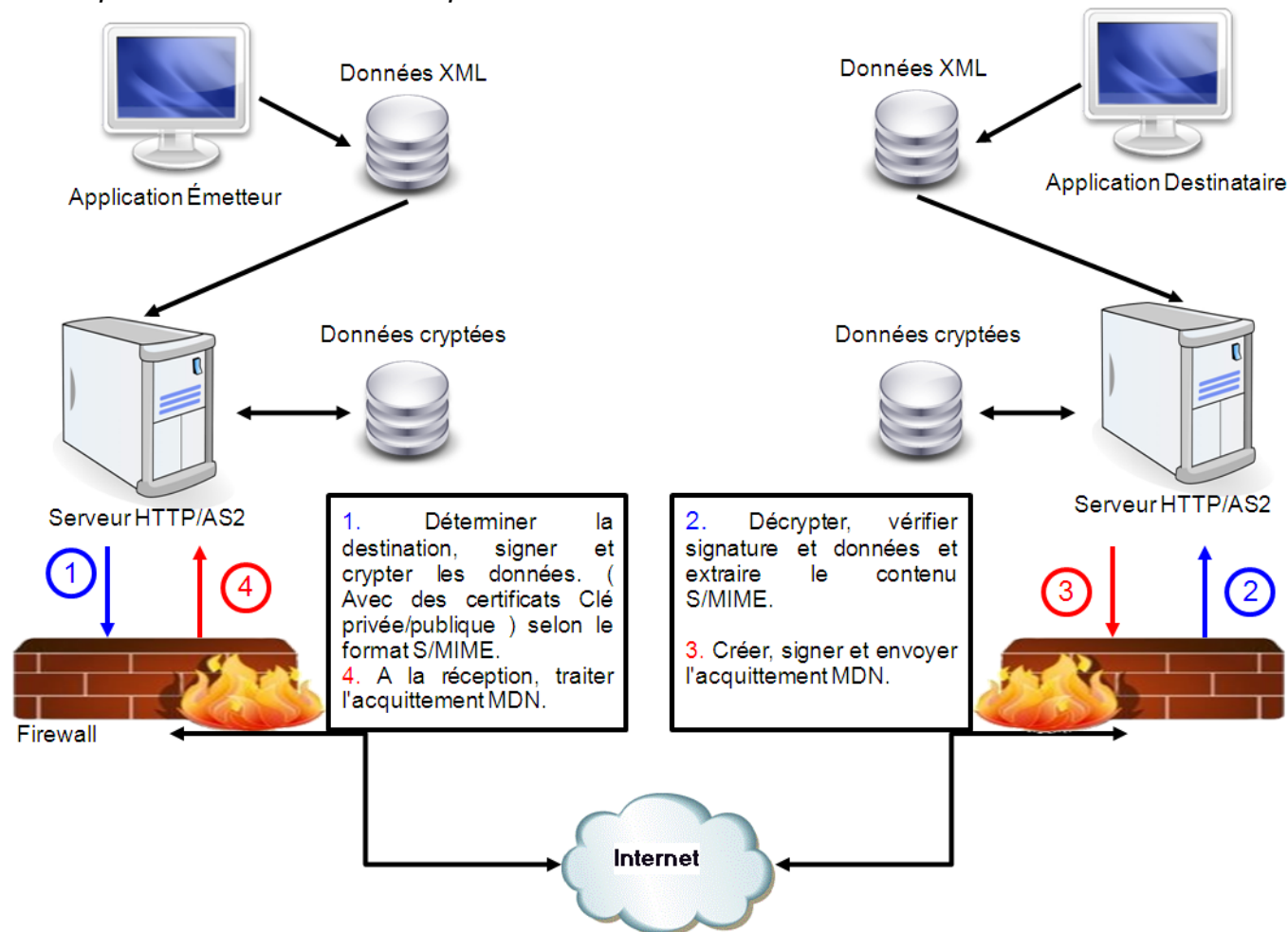
Optimise les processus pour réaliser des gains de productivité.

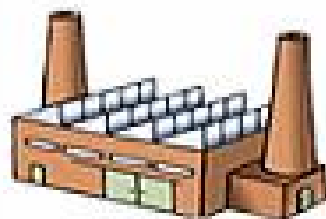
Besoins	Réponse apportée par Tunicommerce
<i>Se libérer des contraintes documentaires pour entrer dans une logique de collaboration gagnant-gagnant.</i>	<ul style="list-style-type: none"> ✓ <i>Repose sur la notion de message et de scénario.</i> ✓ <i>Le serveur permet de mutualiser l'information.</i> ✓ <i>Cohérent avec les solutions de traçabilité.</i>
<i>Améliorer la productivité.</i>	<ul style="list-style-type: none"> ✓ <i>Saisie assistée.</i> ✓ <i>Transmission unique de l'information.</i>
<i>Améliorer l'information et le suivi.</i>	<ul style="list-style-type: none"> ✓ <i>Tableau de bord de suivi de traitement des flux.</i> ✓ <i>Alerte SMS.</i>
<i>Fiabiliser l'information.</i>	<ul style="list-style-type: none"> ✓ <i>Le serveur assure les contrôles de forme et de fond. Seule une information fiable est échangée.</i> ✓ <i>Utilisation des standards.</i>

Besoins	Réponse apportée par Tunicommerce
<i>Accroître les opportunités d'affaires.</i>	<ul style="list-style-type: none"> ✓ Ouverture sur les autres réseaux internationaux. ✓ Utilisation des standards internationaux pour le contenu des messages et les protocoles d'accès. ✓ Extensibilité en termes de scénarios en conservant la fonction de saisie assistée.
<i>Multiplier les possibilités d'accès.</i>	<ul style="list-style-type: none"> ✓ Formulaire web ✓ EDI en mode normalisé. ✓ XML standardisé dont GS1. ✓ Fichiers à plat. ✓ Large variété de protocoles.
<i>Faciliter le déploiement.</i>	<ul style="list-style-type: none"> ✓ Serveur WEB pour les échanges en mode formulaire. ✓ Serveur EDI pour les échanges en mode fichier. ✓ Solution d'interfaçage sous forme d'un desktop synchronisé.

Avec un niveau de protection élevé grâce aux protocoles AS1/AS2

- Le protocole AS2 (Applicability Statement 2) est une spécification décrivant une méthode de transport de données électroniques sécurisée et fiable au travers d'Internet, basée sur le protocole HTTP et le standard S/MIME.
- Le protocole AS1 est l'équivalent de l'AS2 mais basé sur le protocole SMTP.
- AS1/AS2 spécifient le mode de connexion, de livraison, de validation et d'acquittement des données. La sécurité des communications est assurée par des certificats numériques et du chiffrement.





Fournisseurs



LE E-PROCUREMENT

Créer des fiches produits

1

Recherche de produits

2

3

Transactions Commerciales

Demande de Prix

Offre de Prix

Commande de Produits

Bon de Livraison

Avis de Réception

Envoi Facture

Ordre de paiement

Web - EDI - XML

Web - EDI - XML



Clients





Gestion des bons de livraison










Infos | Création De Bon De Livraison | **Bons De Livraison Traités** | Bons De Livraison Archivés

Recherche

Référence Livraison :
 Référence Commande :
 GLN du partenaire :
 Date de création :

rechercher

Référence	Référence BC	GLN du partenaire	Date de création	Statut	
BL0001		6194019511111	01/12/2008	Non Validée TC	 
bl777		6194019511111	02/12/2008	Non Validée TC	 
BL0909		6194019511111	02/12/2008	Livraison Validée	 
BB6000000		6194019511111	02/12/2008	Modification Livraison Validée	  
BL666666666666		6194019511111	02/12/2008	Livraison Acceptée	
BB4000		6194019511111	02/12/2008	Livraison Acceptée	

Page 1 de 2  Premier | Précédent | [Après](#) | Dernier

*Pour vous en convaincre,
une démonstration vous attend.*