



RFID

Application industrielles en circuits fermés - le packaging des inleys RFID

(Abderrahman Oueslati)



Circuits fermés Vs Circuits ouverts



Solutions & applications RFID



Packaging des inleys RFID



Premiers pas vers un déploiement

Circuit ouvert: conformités aux contraintes imposées par les clients, les tags posés chez le fournisseur partent avec les articles expédiés



Identification RFID

Circuit fermé: Pilote ou projet interne, les articles (ou conteneurs) sont identifiés uniquement en interne

Conteneurs environnement industriel



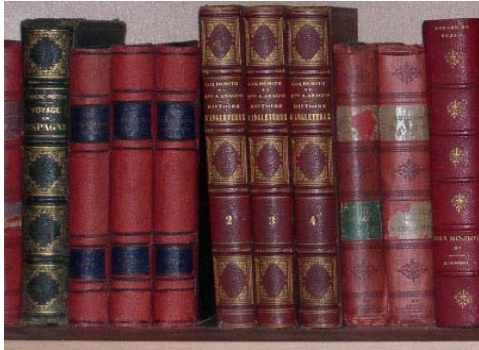
Conteneurs environnement logistique



Conteneurs Consignés



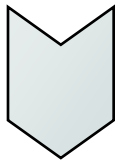
Objets identifiés directement (fixation du finitive du tag)



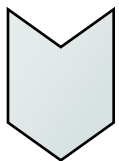
Identification directe de produit (stockage - entrepot - point de vente) - tag récupéré en fin de chaine



Optimiser les opérations logistiques

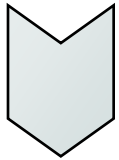


Flux de conteneurs 1/3 en utilisation, 1/3 perdus, 1/3 placés au mauvais endroit ce qui engendre un gaspillage de temps et de ressources (recherches, attentes, pertes, manutentions improductives...)

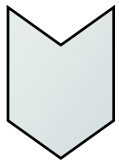


Nécessité de réguler l'utilisation de ces conteneurs

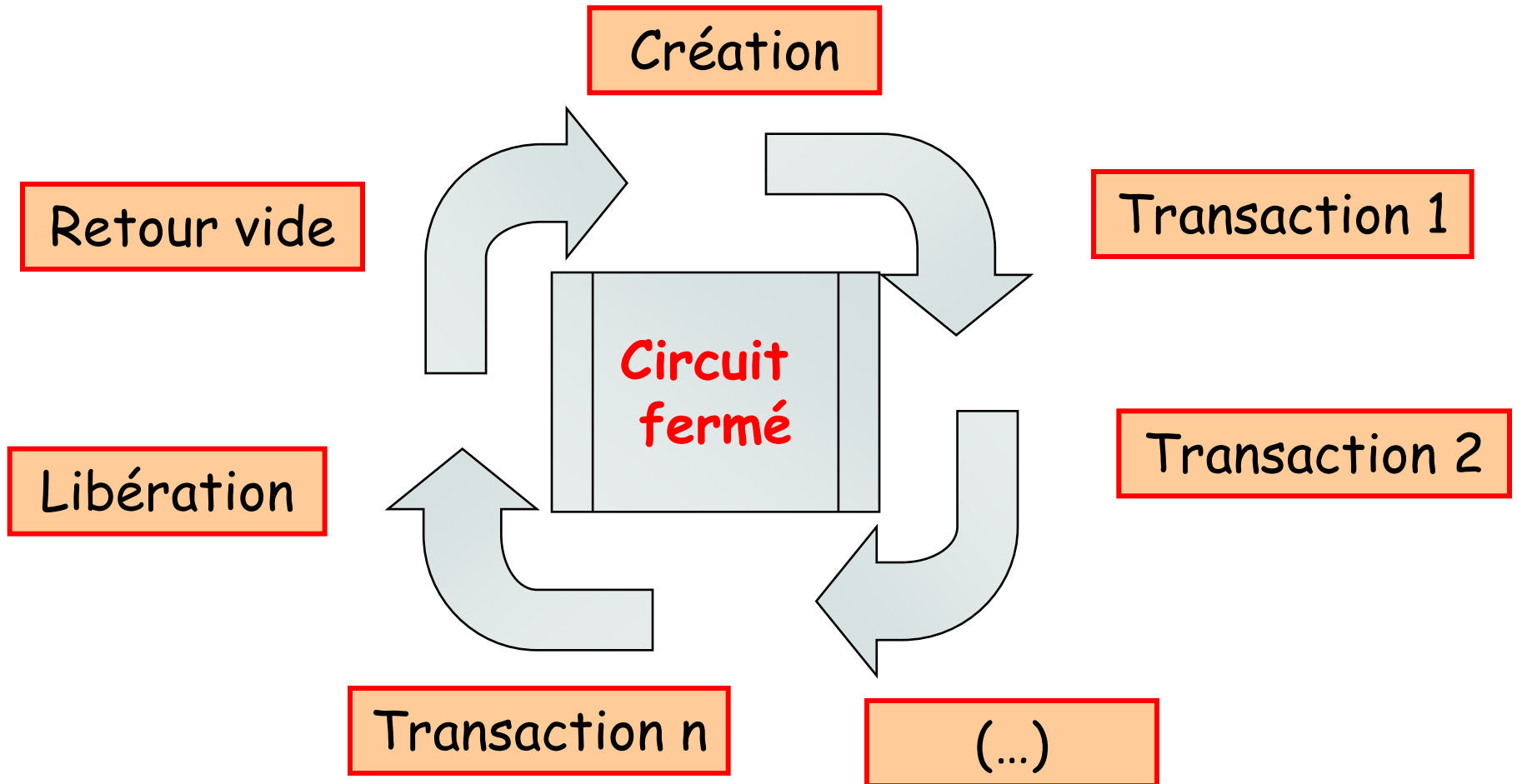
Optimiser les perocesus de production



Déterminer les occupations des différents centres de production : associer le conteneur à un contenu et suivre le contenu par le conteneur . Traquer, retracer, information en temps réel



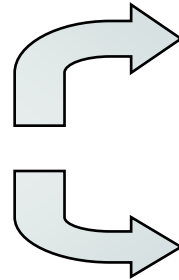
Nécessité d'améliorer la visibilité des encours



Opération	Description	Statut
Création	associer le conteneur à un contenu	Chargé
Transactions	Transfert, transformation, stockage...	encours
Libération	Déchargement du contenu	Libre
Retour vide	Remonté vers le début de la chaîne	Libre

Solutions en circuit fermé

Infrastructure matérielle



Lecteurs et câblage

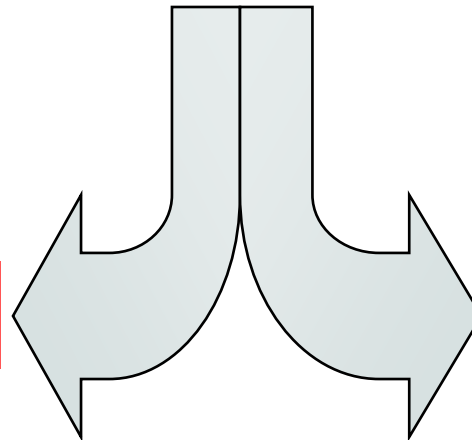
Solution logicielle

Tags

Adaptation des processus

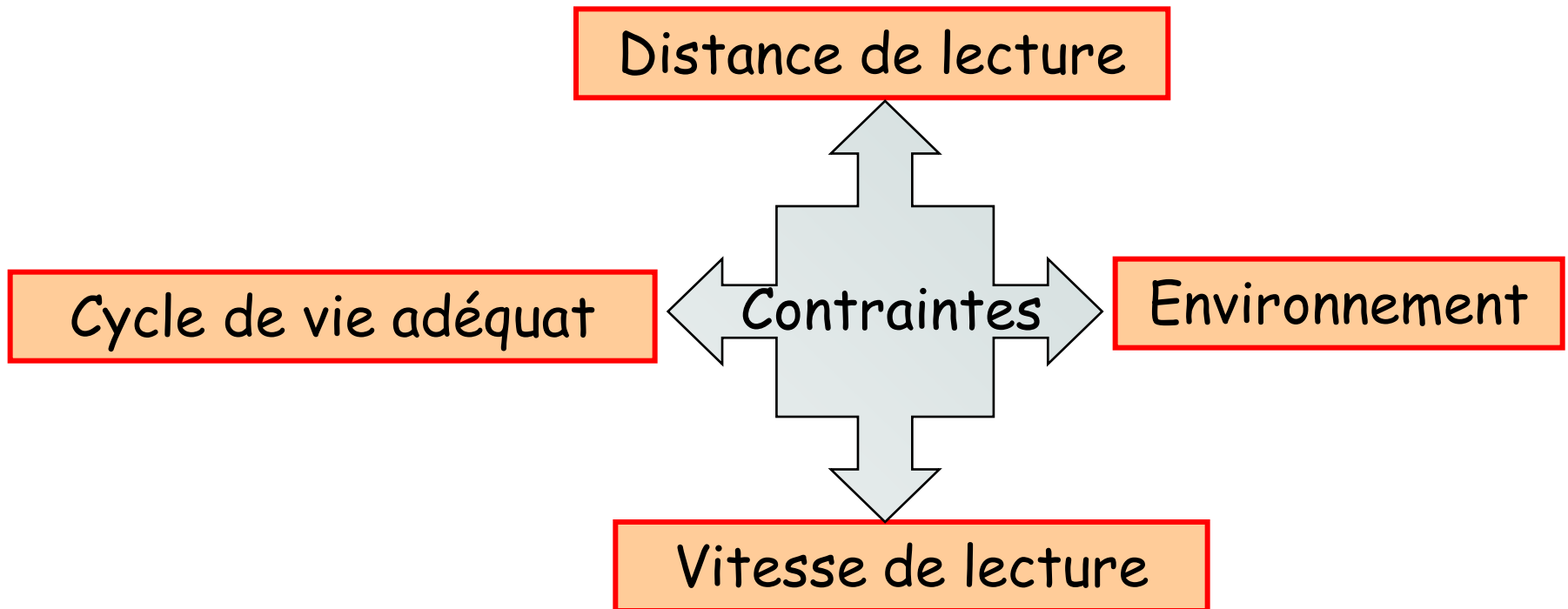
Analyse fonctionnelle avant déploiement

Protéger le tag

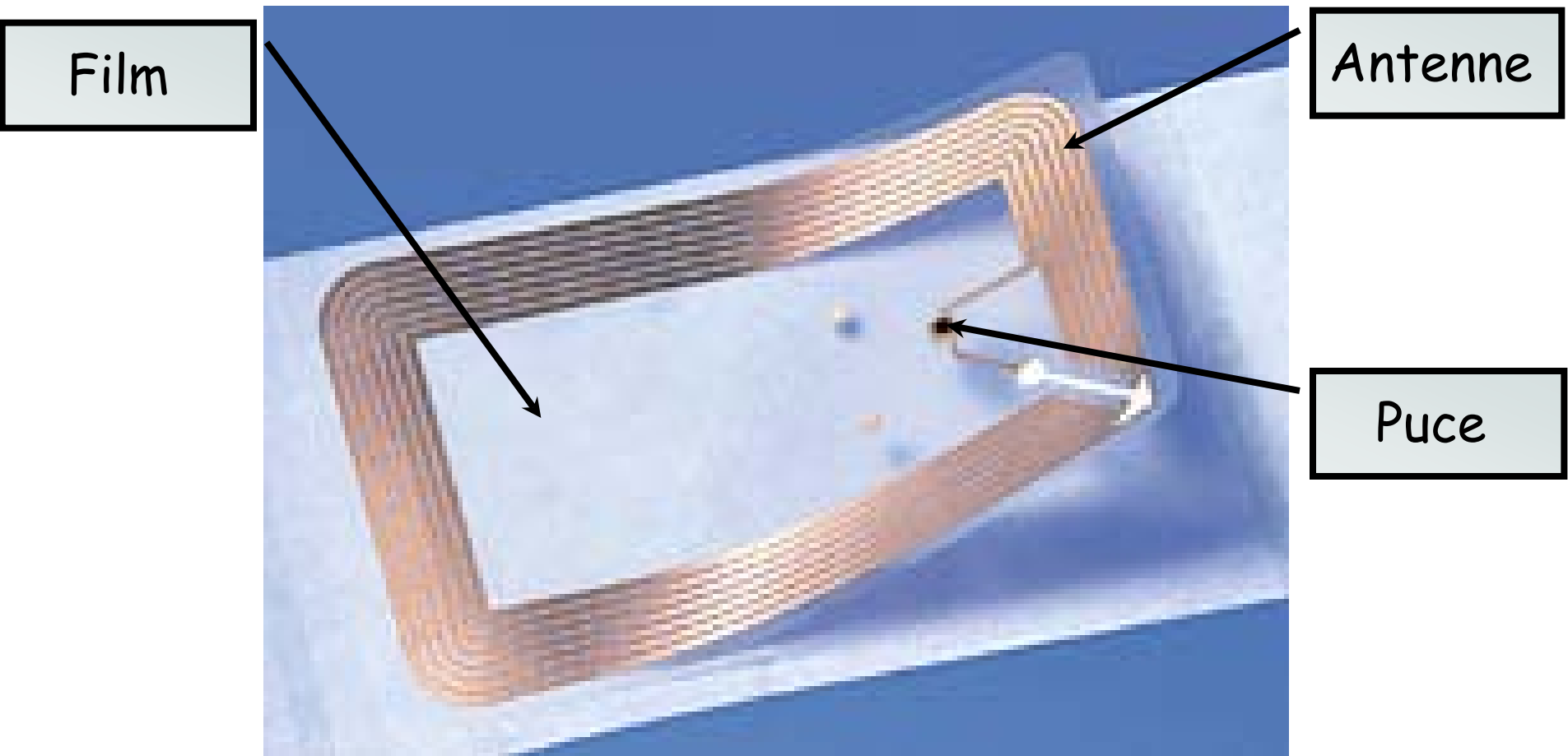


Fixer le tag

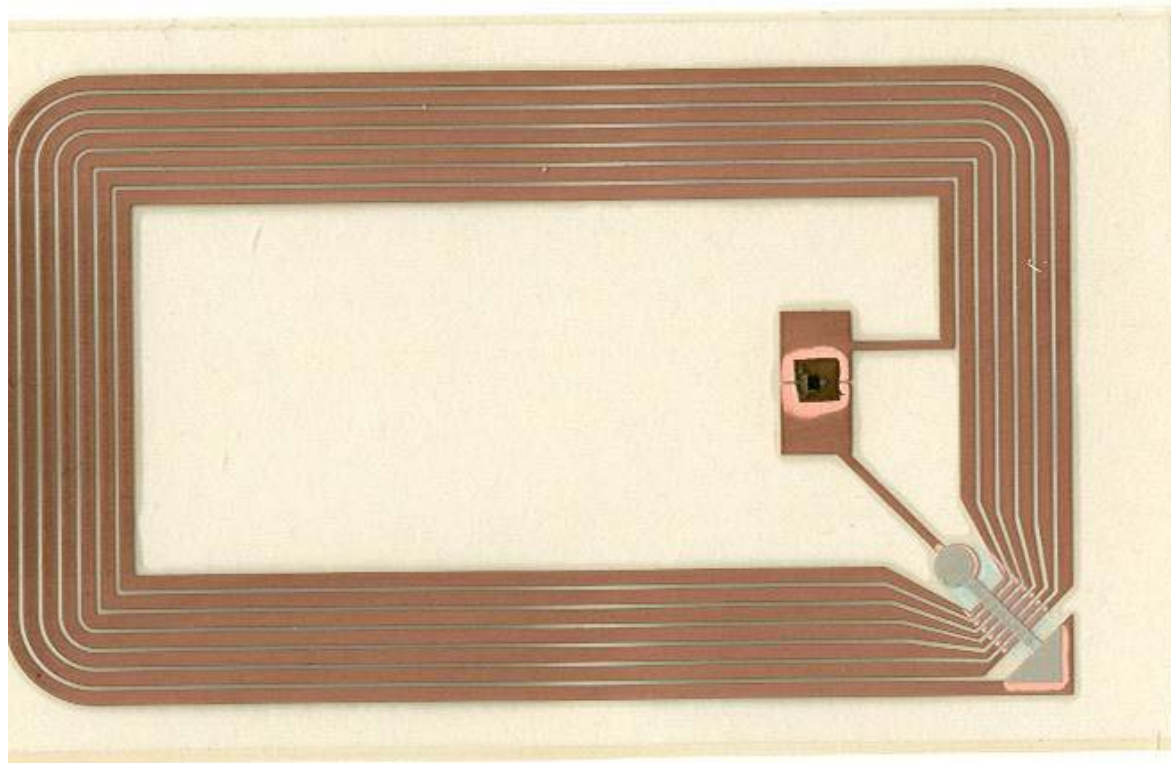
Analyse fonctionnelle avant déploiement



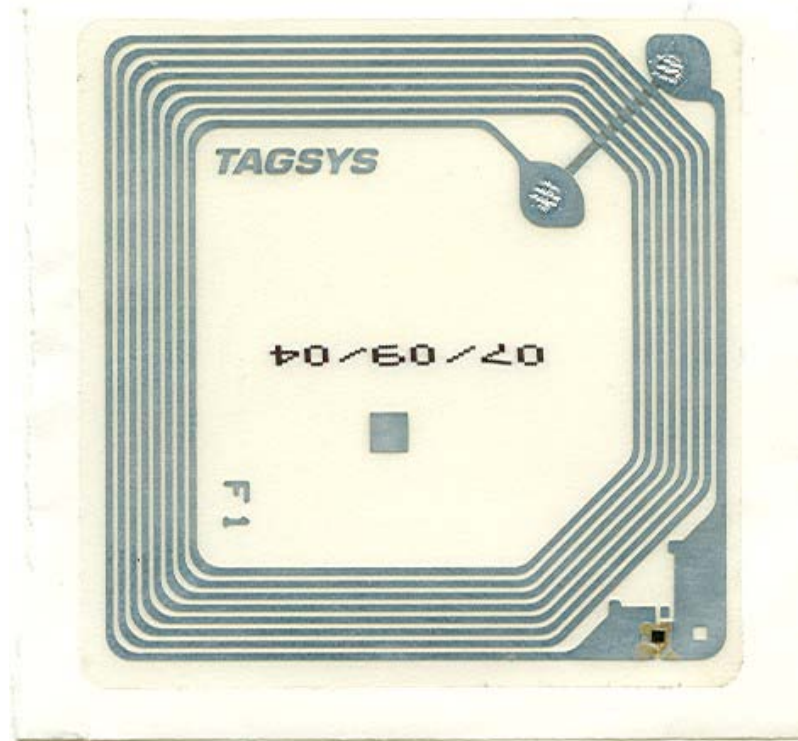
Inleys



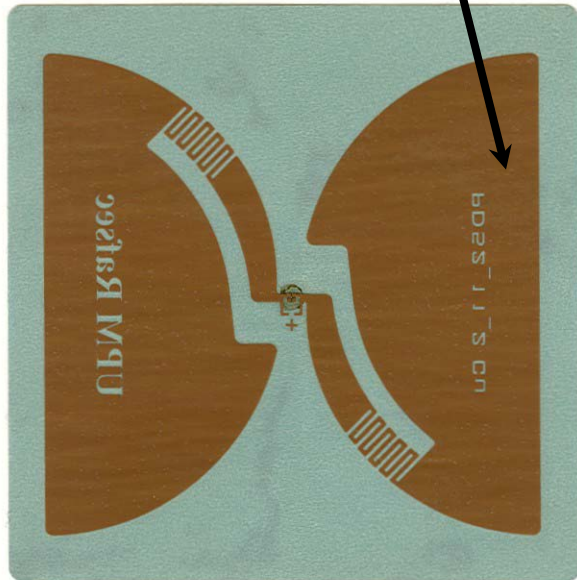
Inlay RFID UHF



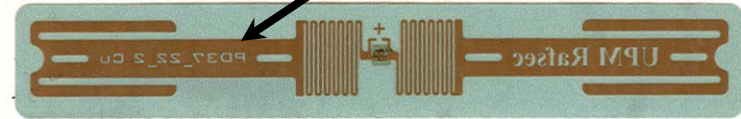
Tag HF RFID



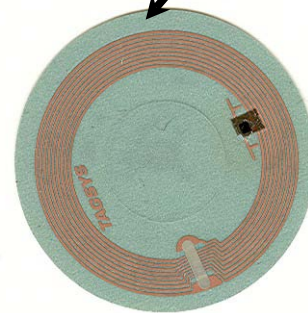
Tag Pour cartons



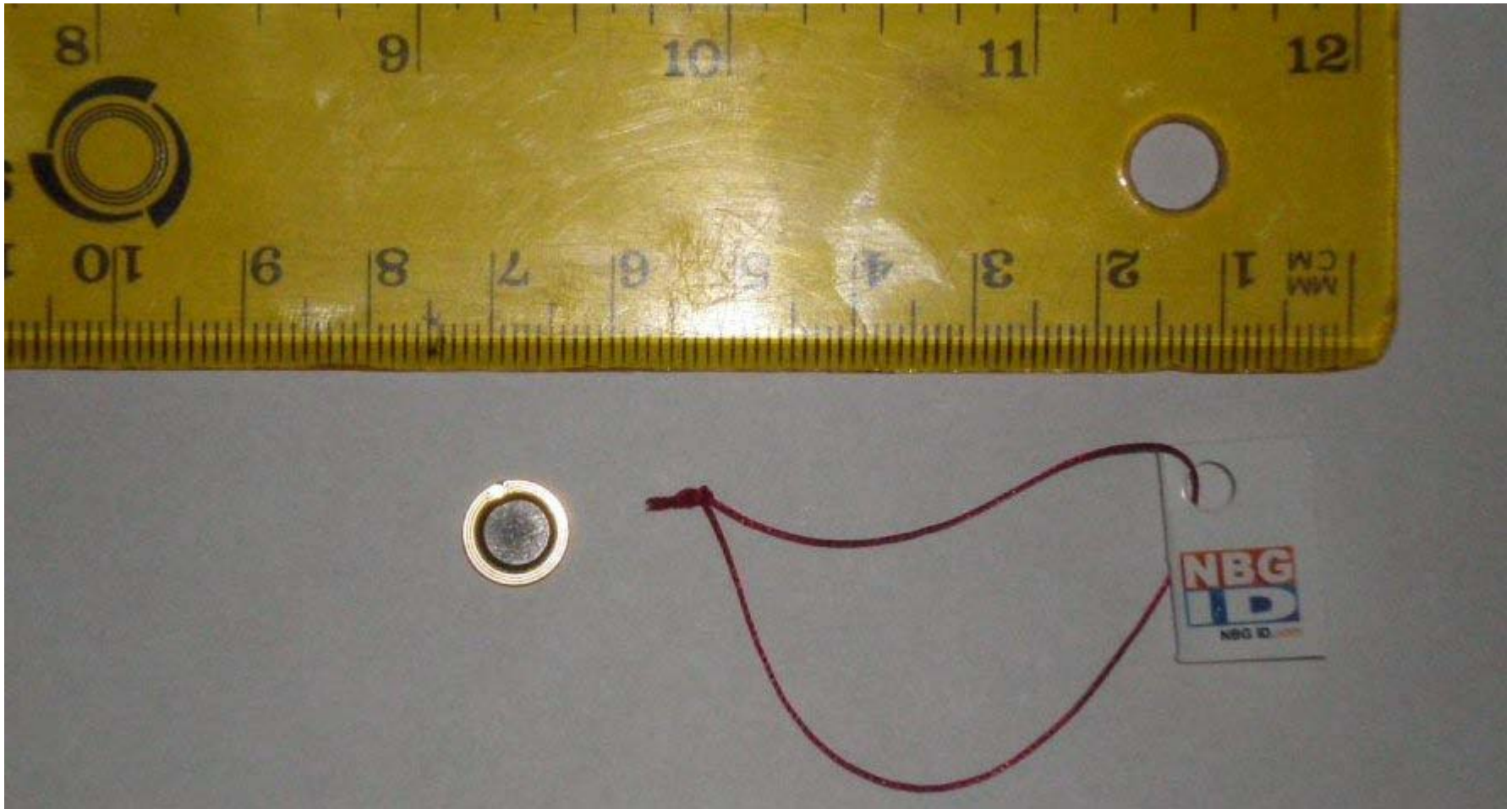
Tag palette

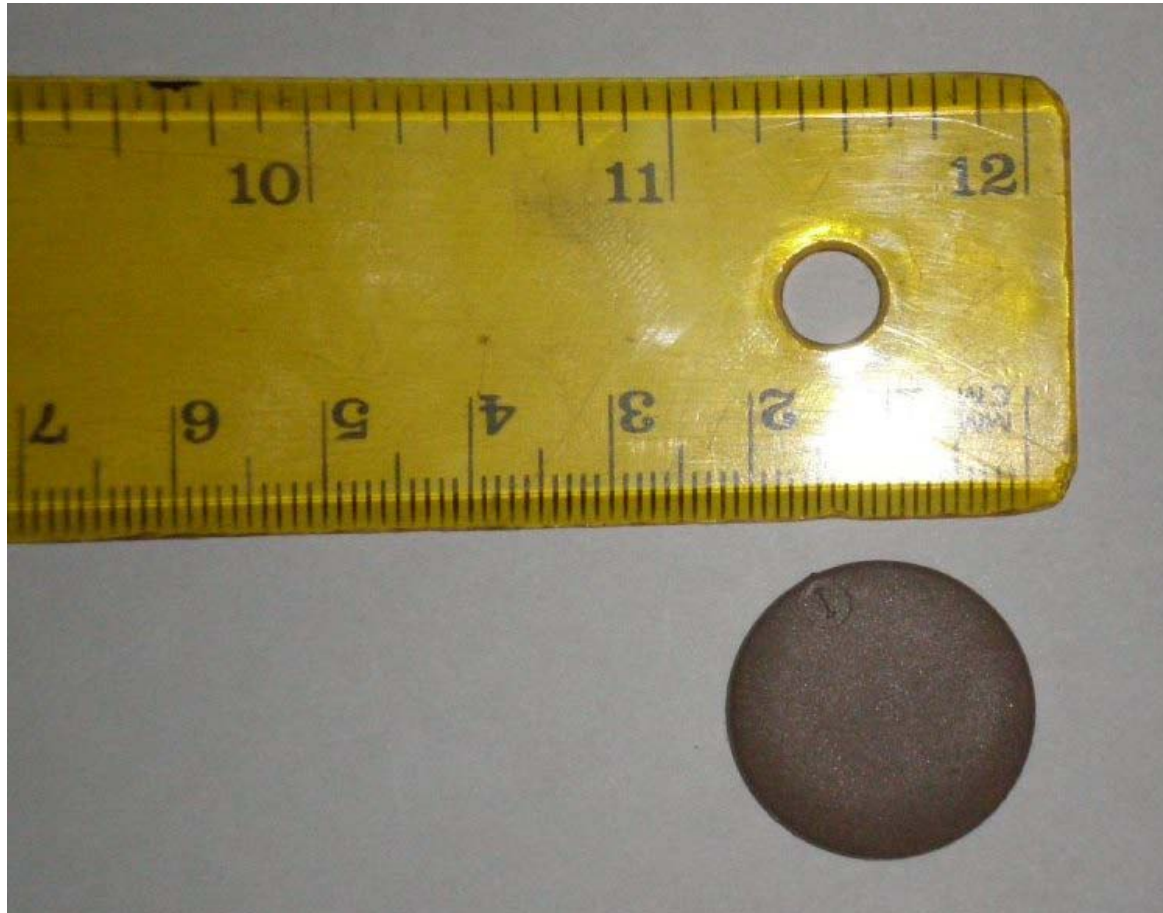


Tag CD-DVD



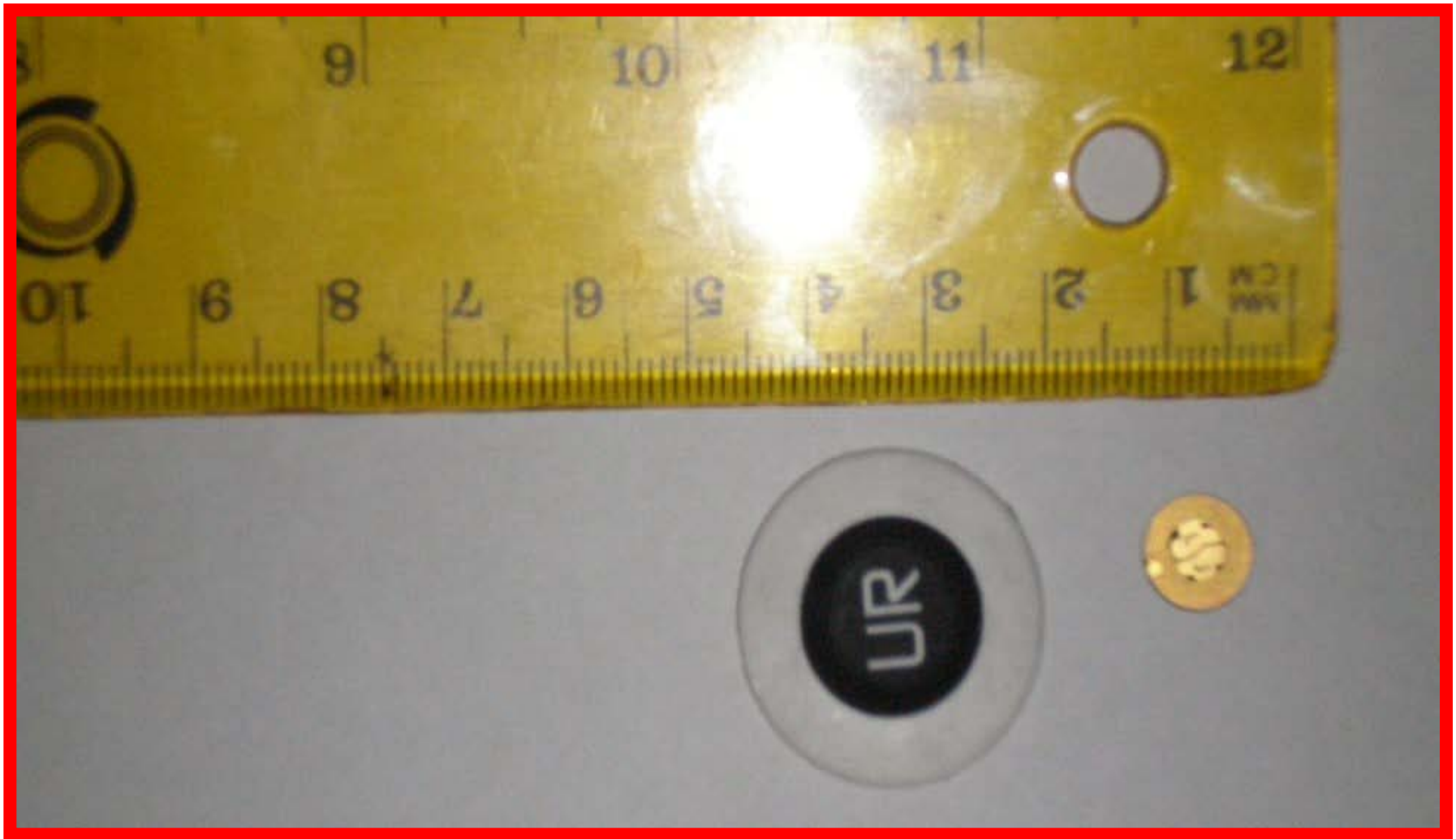
Tags packagés



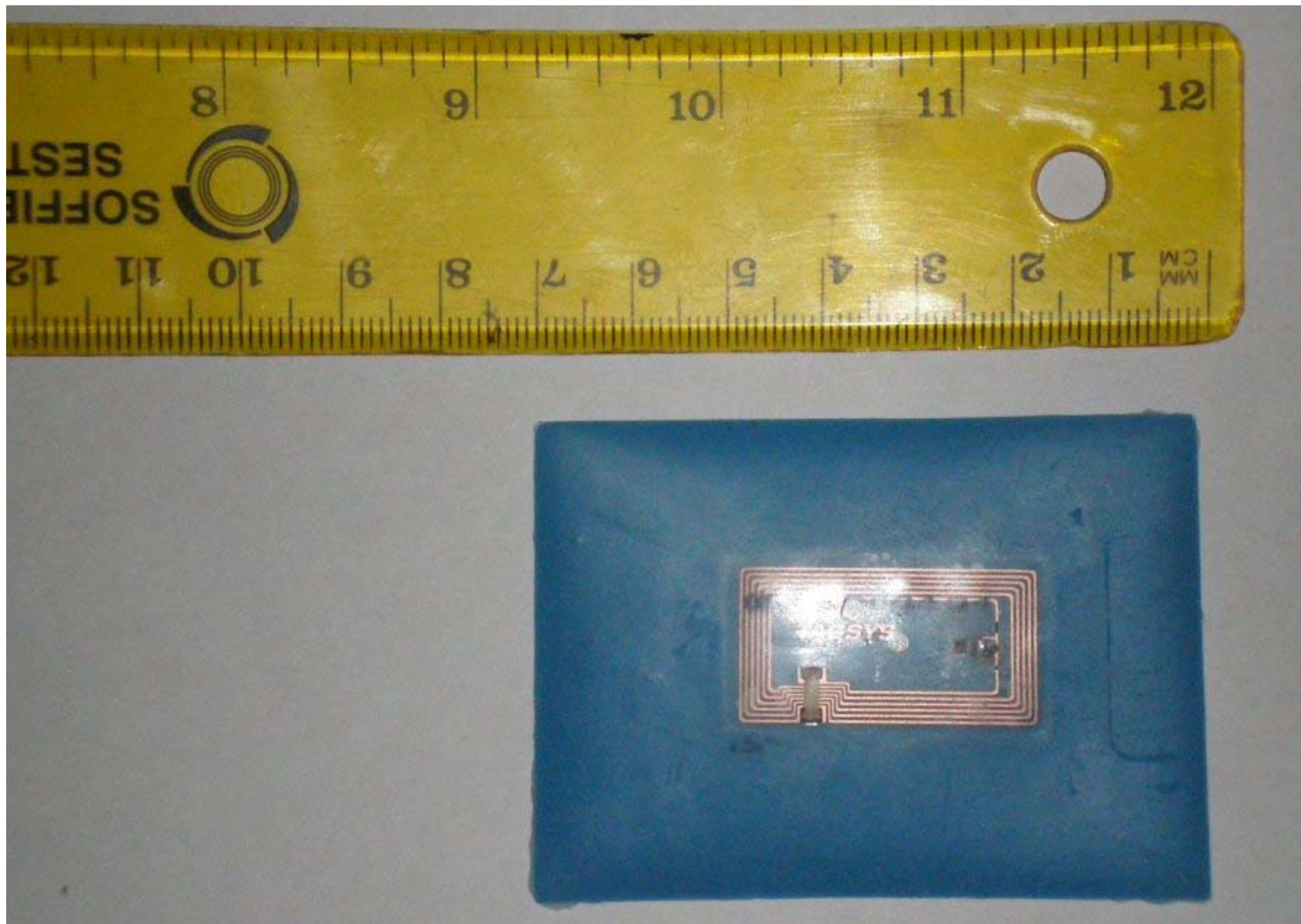












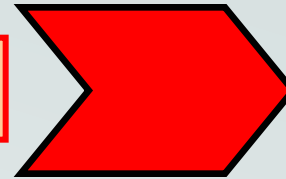




Dualité circuit fermé - Circuit ouvert

Maturité de la
 chaîne
 logisitque

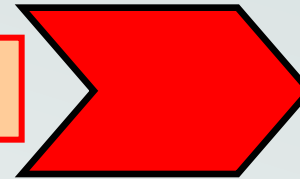
Circuit fermé



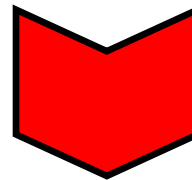
Circuit ouvert

Meilleure
 exploitation de
 l'infrastructure

Circuit ouvert



Circuit fermé



Nécessité de tenir compte du standard EPC GEN2

Merci